



Государственное казенное учреждение Брянской области «Почепское лесничество»
(ГКУ Брянской области «Почепское лесничество»)

Почтовый адрес:
243400, Брянская область
г.Почеп, ул.Первомайская, 12

Телефон приемной: 93-63-03
Телефон директора: 93-62-00
E-mail: pchles@mail.ru

№ 304 от 11.12 2019 г.

Заместителю генерального директора–
директору ФГУП «Московский
эндокринный завод» филиал «Почеп»

Д.А. Матросову

Уважаемый Дмитрий Александрович!

ГКУ Брянской области «Почепское лесничество» в соответствии с заявлением ФГУП «Московский эндокринный завод» филиал «Почеп» о предоставлении выписки из государственного лесного реестра от 11.12.2019г. № 4249/011.000/19 предоставляет информацию о сведениях из государственного лесного реестра от 11.02.2019г. № 02.

Приложение: на 5 листах в 1 экземпляре.

Директор лесничества

Н.Н. Логутова

Исп. Холобаева А.Ю.
936303

Выписка
из государственного лесного реестра № 02 от «11» 12 2019г.
(план лесного участка)

Информация о лесном участке

Номер государственного учета в лесном реестре _____

Кадастровый номер (при наличии) 32:20:0630112:13:ЗУ1

Условный номер (при наличии) _____ -

Предыдущий кадастровый (условный) номер _____ -

ЛЕСНОЙ УЧАСТОК

Адрес (местоположение) Брянская область, Почепский район
(указывается субъект Российской Федерации, муниципальное образование, лесничество
или лесопарк, квартал и (или) выдел)

ГКУ Брянской области «Почепское лесничество» Семейное участковое (б. Семейное) лесничество, квартал 65 выдела 1,2,11

Наименование (реквизиты) юридического лица, фамилия, имя, отчество
физического лица, местонахождение (регистрация) правообладателя
ГКУ Брянской области «Почепское лесничество»,
директор Логотова Надежда Николаевна, действующий на основании Устава.
Адрес: 243400, Брянская область, г.Почеп, ул. Первомайская, 12.

Назначение лесного участка (вид(ы) использования): заготовка древесины;
заготовка и сбор недревесных лесных ресурсов; заготовка пищевых лесных
ресурсов и сбор лекарственных растений; осуществление видов деятельности
в сфере охотничьего хозяйства; ведение сельского хозяйства; осуществление
научно-исследовательской деятельности, образовательной деятельности;
осуществление рекреационной деятельности; создание лесных плантаций и
их эксплуатация; выращивание лесных плодовых, ягодных, декоративных
растений, лекарственных растений; выращивание посадочного материала
лесных растений (саженцев, сеянцев); выполнение работ по геологическому
изучению недр, разработка месторождений полезных ископаемых;
строительство и эксплуатация водохранилищ и иных искусственных водных
объектов, а также гидротехнических сооружений, морских портов, морских
терминалов, речных портов, причалов; строительство, реконструкция,
эксплуатация линейных объектов; переработка древесины и иных лесных
ресурсов; осуществление религиозной деятельности.

Площадь: 11,6 га.

Документы - основания пользования лесным участком: не обременен правами третьих лиц.

Категория земель: Земли лесного фонда.

Категория защитности – эксплуатационные леса

Лесистость района: 21,9 %.

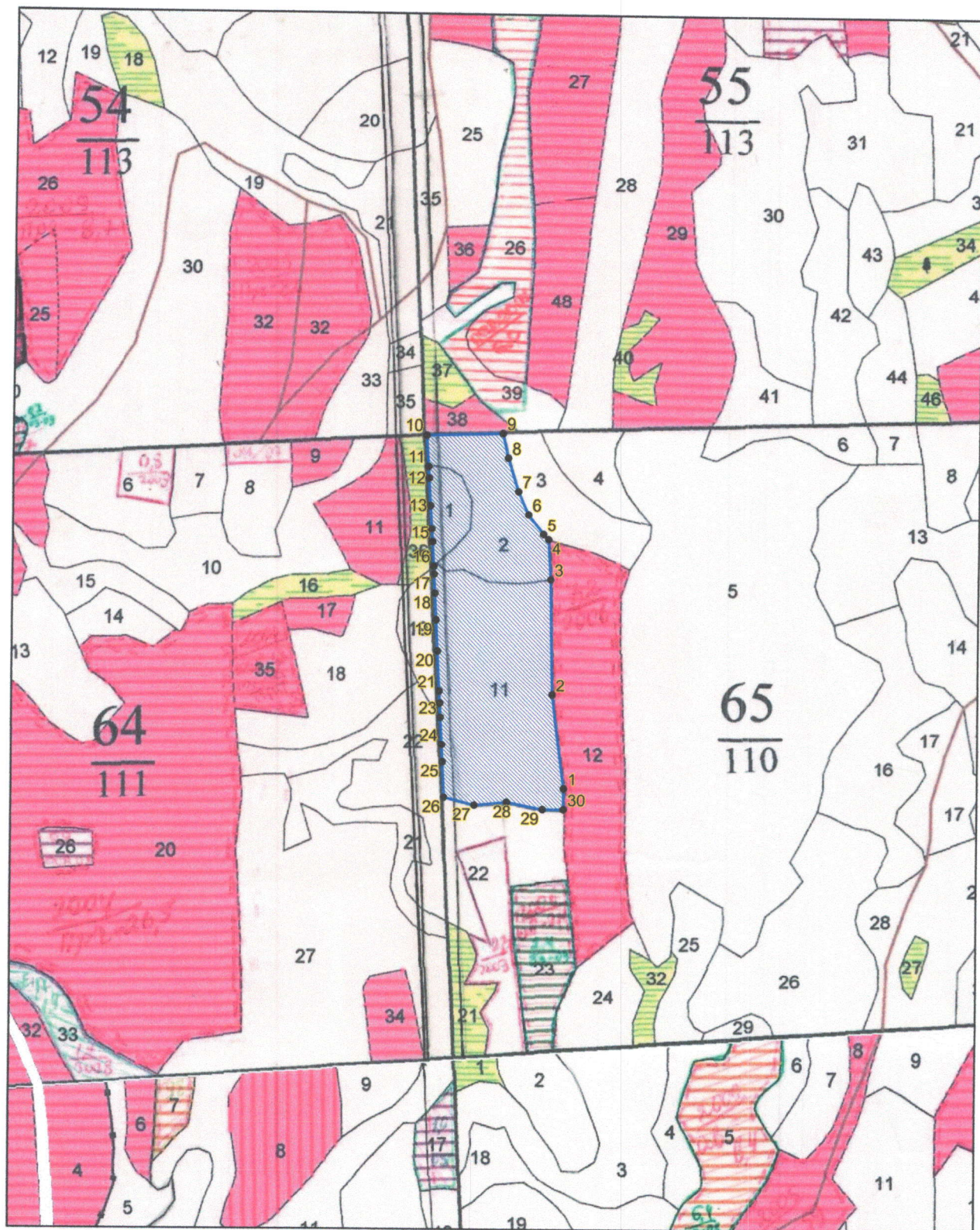
Особые отметки – нет

Директор ГКУ Брянской области
«Почепское лесничество»



Н.Н. Логутова

ГКУ Брянской области «Почепское лесничество»
 Семеновское (б. Семеновское) участковое лесничество
 квартал 65 выдел 1,2,11. Площадь 11,6 га



Масштаб 1:10000

Квартал: 4Б

СПИСОК ПУТЕШЕСТВИЙ
СОЗД. Л/КУЛ. 1971
РПК hm 02 0

СТУПЕННАЯ РУБКА
СОЗД. П/КУП. П/В
РПК 100 02 10

СТУДИЙНАЯ ПУБЛИКАЦИЯ
СОЗД. И/КУЛЬТУРА
PTK hm 02 E